

PREPARACIÓN DE OPOSICIONES

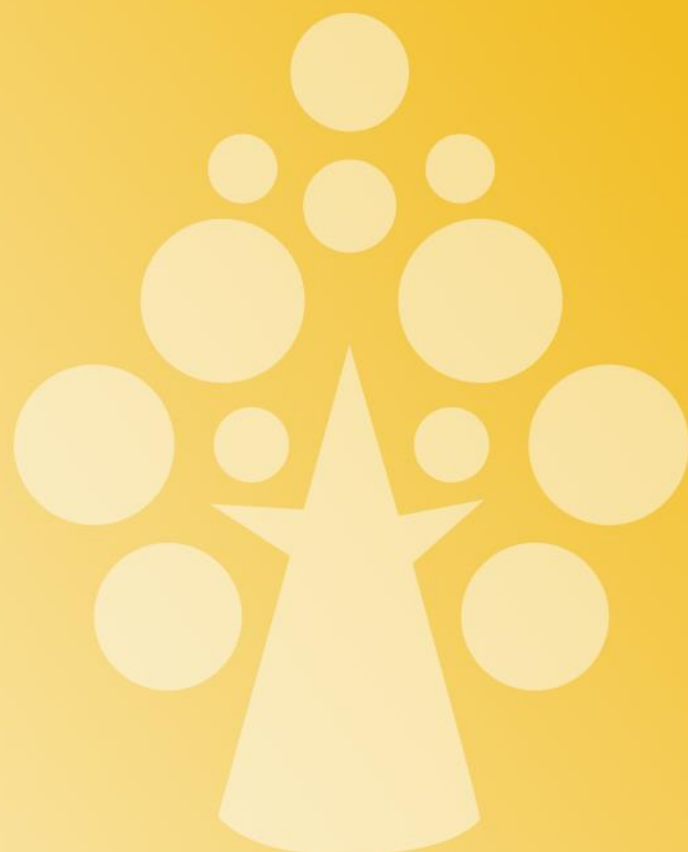
AGENDA DE LA PREPARACIÓN

2021 - 2022

**MAESTROS DE EDUCACIÓN PRIMARIA
CASTILLA-LA MANCHA**



integra
oposiciones



[HTTPS://WWW.INTEGROPOSICIONES.COM](https://www.integraoposiciones.com)

1 Agenda de la preparación. Maestros de Educación Primaria.

La siguiente tabla recoge la distribución temporal de los avances en materia de temario, casos prácticos y programación didáctica durante tu periodo formativo.

			TEMARIO	SUPUESTOS	PROGRAMACIÓN
1	SEPTIEMBRE 2021	Semana 1	Toma de contacto, estructura de la oposición, exposición de la metodología de la formación, listado de temas, estructura básica de un caso práctico, posibles temáticas de un caso práctico, aspectos iniciales de la programación didáctica.		
2		Semana 2	TEMA 1		EPÍGRAFE 1
3		Semana 3	TEMA 2	CASO 1	
4		Semana 4	TEMA 3		EPÍGRAFE 2
5	OCTUBRE 2021	Semana 1	TEMA 4		EPÍGRAFE 3
6		Semana 2	TEMA 5		EPÍGRAFE 4
7		Semana 3	TEMA 6		EPÍGRAFE 5
8		Semana 4		CASO 2	EPÍGRAFE 6
9	NOVIEMBRE 2021	Semana 1	TEMA 7		EPÍGRAFE 7
10		Semana 2	TEMA 8		EPÍGRAFE 8
11		Semana 3	TEMA 9		EPÍGRAFE 8
12		Semana 4		CASO 3	EPÍGRAFE 12
13	DICIEMBRE 2021	Semana 1	TEMA 10		EPÍGRAFE 12
14		Semana 2	TEMA 11		EPÍGRAFE 19
15		Semana 3	TEMA 12		EPÍGRAFE 19
16		Semana 4		CASO 4	EPÍGRAFE 19
17	ENERO 2022	Semana 1	TEMA 13		EPÍGRAFE 9
18		Semana 2	TEMA 14	CASO 5	
19		Semana 3	TEMA 15		EPÍGRAFE 11
20		Semana 4	TEMA 16	CASO 6	
21	FEBRERO 2022	Semana 1	TEMA 17	CASO 7	
22		Semana 2	TEMA 18		EPÍGRAFE 13
23		Semana 3	TEMA 19	CASO 8	
24		Semana 4		CASO 9	EPÍGRAFE 14
25	MARZO 2022	Semana 1	TEMA 20	CASO 10	
26		Semana 2	TEMA 21		EPÍGRAFE 15
27		Semana 3	TEMA 22	CASO 11	
28		Semana 4		CASO 12	EPÍGRAFE 16



29	ABRIL 2022	Semana 1	TEMA 23	CASO 13		
30		Semana 2	TEMA 24		EPÍGRAFE 17	
31		Semana 3	TEMA 25	CASO 14		
32		Semana 4		CASO 15		EPÍGRAFE 18
33	MAYO 2022	Semana 1		CASO 16	EPÍGRAFE 19	
34		Semana 2		CASO 17	EPÍGRAFE 10	
35		Semana 3		CASO 18		EPÍGRAFE 20/21
36		Semana 4	SIMULACRO			
37 ...	JUNIO 2022	Hasta las opos.	Último repaso, resolución de dudas, resolución de casos prácticos finales, exposiciones de programación didáctica. Este mes se programará en función de las necesidades finales del grupo y la fecha definitiva de las pruebas.			

